

HOCKEY ■ EL REUS, PREPARADO PARA EL 'PLAY OFF'

'El Igualada tiene más nivel de lo que refleja su clasificación'

Nadie se fía de la irregular temporada que está protagonizando el equipo de l'Anoia. Jordi Garcia y Guillem Cabestany prevén una eliminatoria de cuartos de final complicada. Y es que un error puede tirar por la borda todo un año de trabajo.

POR MARC LIBIANO

Lobo con piel de cordero. Así se podría definir al Igualada de esta temporada. Un equipo que ha seguido una trayectoria irregular en todos los sentidos, pero que cuenta con un plantel de jugadores más que interesante. Incluso, este verano, muchos le pusieron la etiqueta de 'gallito' cuando aterrizaron en el club arlequinado jugadores de la talla de Jordi Bargalló, ex del Liceo, y Eloi Gaspar, ex del Vic.

Los dos se unieron a un grupo consolidado en el que destacan el gran capitán, David Cáceres, David Busquets o el internacional Eduard Fernández. Contra el pronóstico de la mayoría, el rendimiento del equipo no ha respondido a las expectativas creadas. Sin ir más lejos, el técnico que empezó liderando el proyecto, Francesc Monclús, tuvo que marcharse a las primeras

de cambio. El sustituto, Albert Tarrida, uno de los entrenadores que marcó una época en aquel Igualada histórico de las Copas de Europa, no ha logrado redirigir la nave.

Sin confianzas

A pesar de todo, el vestuario del Reus está totalmente concienciado de que la excesiva confianza puede pasarle factura. Más si vemos cómo está diseñada la lucha por el título del actual curso. Tanto los cuartos de final como las 'semis' son al mejor de tres partidos. O lo que es lo mismo: un simple error puede dejarte fuera. Eso sí, el Reus contará con el factor pista a su favor.

El capitán rojinegro, Jordi Garcia, tiene claro que «disponen de un muy buen equipo, a pesar de que no se refleje en la clasificación. Están preparando a conciencia esta eliminatoria, ya que saben que dos partidos buenos pueden arreglar la temporada». El defensa reusense destaca que «la eliminatoria a tres partidos nos perjudica más a nosotros. No va a ser nada fácil, aunque muchos creen que somos los favoritos». Con todo, Garcia afirma que «el Reus llega bien a este 'play off', con la ilusión de hacer un buen papel». Por otro



El delantero Guillem Cabestany, con el nueve a la espalda, se enfrenta a su ex equipo, el Igualada, en los cuartos de final. FOTO: PERE TODA

lado, su compañero, Guillem Cabestany, que militó en el club arlequinado hasta hace dos temporadas, también presagia «unos cuartos de final complicados. Tienen calidad para plantarle cara a cualquiera e intentarán arreglar su mala temporada ante nosotros».

Por eso, el '9' del Reus admite que «nos esperan unos 'play off' difíciles, aunque creo que llegamos muy mentalizados. El cansancio que tuvimos nos ha permitido recuperar a gente y llegar más

frescos tanto física como mentalmente». Finalmente, el de Sant Pere de Riudebitlles no ve tan fácil acceder a la gran final: «Para llegar a las finales y ganar títulos hay que trabajar mucho y hacerlo con paciencia».

Máxima igualdad

Los precedentes de esta temporada entre Reus e Igualada hablan por sí solos. La igualdad se ha convertido en la nota predominante. Los protagonistas se han medido

PARTIDO ADELANTADO

FC Barcelona y Tenerife juegan mañana

El 'play off' por el título se iniciará mañana mismo (18.30 h.) con el primer duelo de la eliminatoria que protagonizan el FC Barcelona y el Tenerife. La cita tendrá lugar en el Palau Blaugrana con el equipo de Quim Pauls como principal favorito. Los tres enfrentamientos restantes se llevarán a cabo el jueves. El Reus-Igualada, en el Palau d'Esports, se iniciará a partir de las 21.30, igual que el Vic-Noia. Cabe recordar que de este duelo saldrá el posible rival rojinegro en la siguiente ronda.

En el otro lado del cuadro, Liceo y Vilanovatambién iniciarán su 'guerra' particular el jueves. El primer enfrentamiento de disputará en el Palacio de los Deportes de Riador a partir de las 19.00 horas. De este modo se da el pistoletazo de salida al tramo decisivo de la temporada en la OK Liga. La eliminatoria de cuartos de final y la de semifinales será al mejor de tres partidos. Por lo que respecta a la final, se mantiene el antiguo formato de cinco partidos. De ahí saldrá el campeón.

en dos ocasiones correspondientes a la OK Liga. En la ida, disputada en el Palau d'Esports, los rojinegros acabaron cediendo un empate (2-2) en los últimos segundos.

La vuelta, en Les Comes, también acabó en tablas. En esta ocasión, un gol de Xavi Caldú en la segunda mitad puso el 1-1 con el que terminó el partido. De este modo, quien piense en un paseo triunfal se equivoca.

■■■
milibiano@diaridetarragona.com

RAID ■ ALB-SPORTS-PRieto INVERSE-2 FUE SEGUNDO Y BOMBERS DE LLEIDA-PEÑA GUARA TERCERO

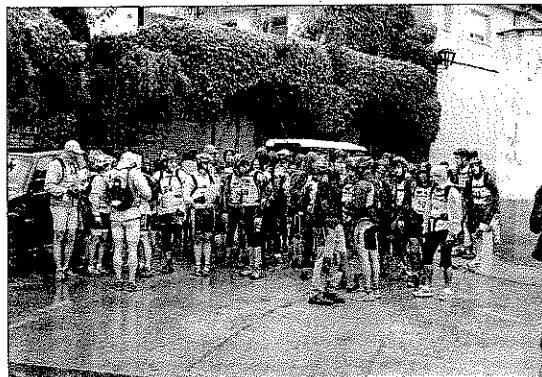
El Centre Excursionista Serres del Mestral Aventura gana el Open

El Centre Excursionista Serres del Mestral Aventura ganó el sábado la segunda edición del Open Raid Serres del Mestral. La segunda plaza fue para Alb Sports-Prieto Inverse-2 y la tercera se la agenció Bombers Lleida-Peña Guara.

Las adversas condiciones meteorológicas, como la lluvia, pusieron a prueba tanto a organizadores como a los propios corredores pero al final la competición pudo desarrollarse con bastante normalidad. Los 31 equipos participantes primero hicieron un circuito de orientación por el pueblo de Vandellós y alrededores.

Después, recorrieron en bicicleta de montaña 15 km. por caminos de tierra con un fuerte desnivel de subida. Sin embargo, a causa de la intensa niebla, el circuito a pie posterior tuvo que recortarse.

Seguidamente, los participantes volvieron a montar en bici hasta Masriudoms y l'Hospitalet de l'In-



Algunos de los participantes que tomaron parte en la prueba se preparan, momentos antes de iniciar la competición. FOTO: DT

fant, municipios en los que les esperaba una prueba especial de bñiles. La prueba de kayak tuvo que suspenderse debido al mal estado del

mar. De todos los equipos que tomaron parte, tan sólo dos decidieron abandonar el Open Raid Serres del Mestral.

AJEDREZ ■ DETECTADO UN 'AGUJERO' EN LAS CUENTAS

Destituido el tesoro de la Territorial

La representación territorial de Tarragona de la Federación Catalana de Ajedrez ha destituido fulminantemente a su tesoro, Gustavo García Inés. La decisión se ha tomado después de encontrar graves irregularidades en las operaciones bancarias del ente federativo y después de que el tesoro admitiera su responsabilidad. A falta de una investigación más exhaustiva, la propia federación admite que el 'agujero' detectado podría oscilar entre los 13.000 y los 17.000 euros.

Gustavo García fue nombrado tesoro de la Territorial de Tarragona en mayo de 2006, con la junta directiva elegida por la asamblea de clubes y encabezada por Josep Terrones. En enero, la Federación comenzó a detectar irregularidades, que fueron comunicadas a Tarragona. Después de verificaciones e investigaciones, se detectaron pa-

gos no justificados desde la cuenta bancaria de la Territorial. La firma del presidente y del vicepresidente habría sido falsificada en la mayoría de cheques. García Inés ha admitido ser el responsable de estas operaciones bancarias irregulares.

Ahora se está investigando para determinar la cantidad exacta que habría sido desviada por parte del ex tesoro. Se podría situar entre 13.000 y 17.000 euros. La Federació Catalana d'Escacs ya ha anunciado que, una vez aclarados los hechos definitivamente, iniciará las acciones penales correspondientes. El Reus Deportiu, club del que formaba parte y donde se encargaba de las clases a los más pequeños, también le ha expulsado. La Federación ha decidido enviar su caso al Comité de competición de disciplina deportiva.